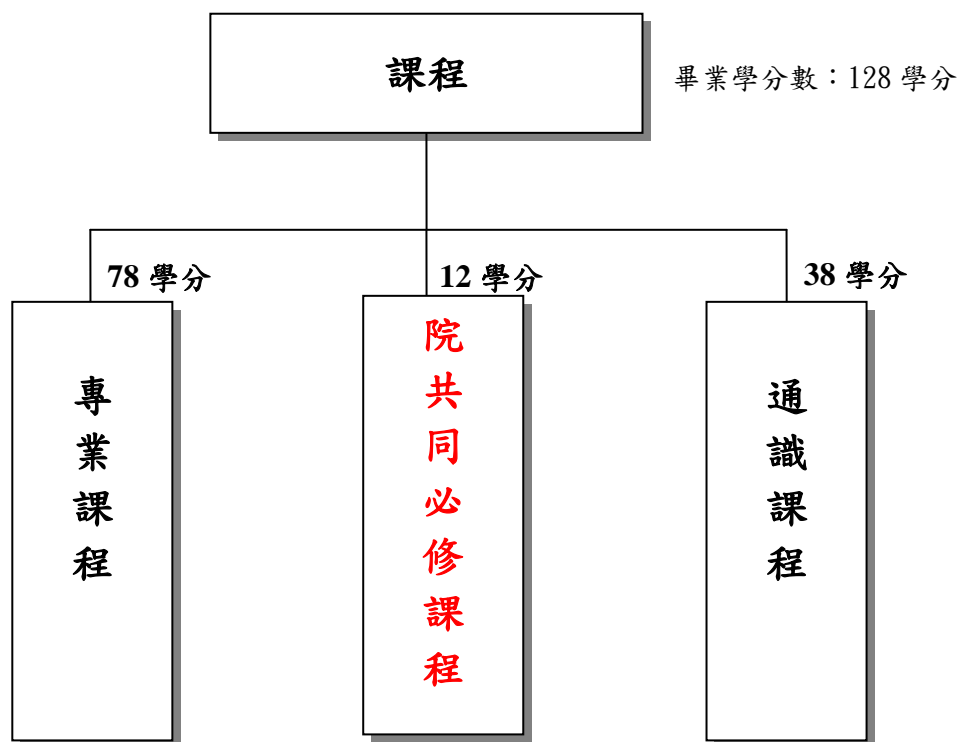
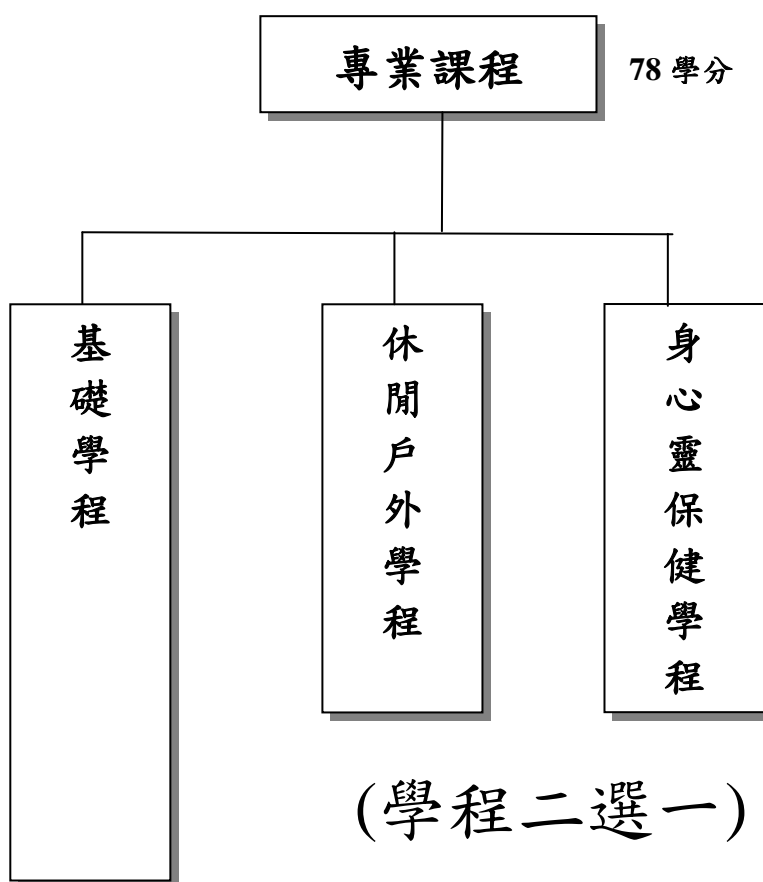


# 明道大學大學部 休閒保健學系課程架構圖

(99 學年度入學適用)



## 休閒保健學系專業課程架構圖



## 休閒保健學系專業課程架構細目構圖

99 學年度適用

### 專業課程

78 學分

(共同必修 40 學分，共同選修 18 學分，專業必修 20 學分)

#### 基礎學程

##### 共同必修課程(40 學分)

健康體適能 2	運動傷害 2
解說導覽 2	活動指導實務 2
休閒遊憩概論 2	
全人健康概論 2	解剖生理學 2
管理英文 2	休閒教育 2
實務實習 16	休閒產業經營行銷與管理 2
休閒行銷學 2	休閒保健專題研究 2

##### 共同選修課程(18 學分)

(休閒產業類別)	(健身保健類別)	(戶外教育類別)
人際關係與人際溝通 2	諮商與溝通 2	童軍教育與實務 2
休閒政策與法規 2	芳香療法(二)3	登山活動與實務 2
休閒資訊與應用 2	基礎中醫概論(二)2	遊憩活動企劃 2
方案規劃 2	運動生理學 2	探索運動企劃進階 2
職場倫理講座 2	運動貼紮 2	安全教育概論 2
主題樂園經營與管理 2	機能性食品 2	溯溪 2
休閒農場經營與管理 2	美容醫學 2	輕艇 2
溫泉經營與管理 2	藥用植物學 2	潛水 2
休閒市場調查 2	運動處方 2	定向運動企劃 2
遊樂區經營與管理 2	藥膳學 2	急救理論與實務 2
渡假村經營與管理 2	中草藥學 2	活動場地經營與實務 2
會展概論 2	膳食養生學 2	領導與統御 2
會展行銷策略 2	有氧運動概論 2	休閒志工訓練 2
會展設計與規劃 2	體重控制 2	生態旅遊與教育 2
	瑜珈 2	水上救生 2
	皮拉提斯 2	漆彈運動(二)2
	氣功 2	攀岩(二)2
	國術概論 2	獨木舟 2
	健身運動指導(一)3	高爾夫實務指導(一)2
	健身運動指導(二)3	高爾夫實務指導(二)2
	復健醫學概論 2	攀岩 2
	休閒心理學 2	漆彈運動 2
	壓力管理 2	

#### 休閒戶外學程

##### 學程必修課程(20 學分)

節慶活動企劃 2	
人力資源開發與管理 2	
銀髮族休閒企劃 2	
休憩設施管理與維護 2	
休閒服務品質管理 2	
俱樂部經營管理 2	
探索運動企劃 2	
團體動力學 2	
運動賽會經營與實務 2	
觀光領隊實務 2	

#### 身心靈保健學程

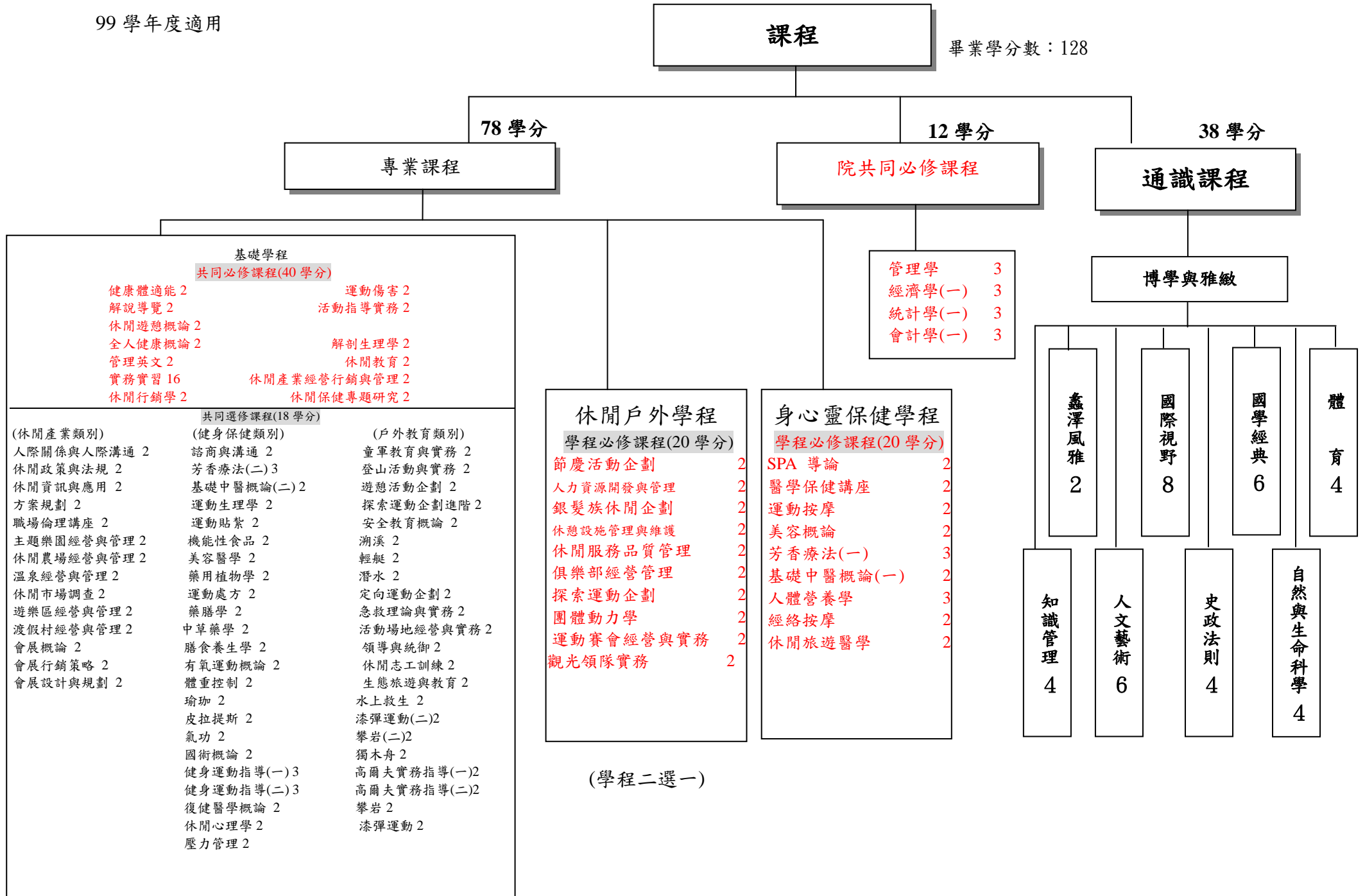
##### 學程必修課程(20 學分)

SPA 導論 2	
醫學保健講座 2	
運動按摩 2	
美容概論 2	
芳香療法(一) 3	
基礎中醫概論(一) 2	
人體營養學 3	
經絡按摩 2	
休閒旅遊醫學 2	

(學程二選一)

# 休閒保健學系課程架構細目圖

99 學年度適用



## 休閒保健學系課程規劃

99 學年度入學適用

畢業學分數：128 專業學分數：78 院共同必修學分數：12 通識學分數：38	備註	1. 經 98 學年度第二學期第 1 次休保系課程委員會議通過。99.04.08 2. 經 98 學年度第二學期第 2 次管理學院課程委員會議通過。99.04.13 3. 經 98 學年度第二學期第 2 次休保系課程委員會議通過。99.05.12 4. 經 99 學年度第一學期第 2 次休保系課程委員會議通過。99.09.08 5. <u>經 99 學年度第一學期第 4 次管理學院課程委員會議通過。100.01.13</u> 6. 學程：本系學生需修畢基礎學程之必修課程，並修足 18 個選修學分；及二年級分組時，需選擇一個學程為主修領域，並修畢該學程的必修學分數。 7. 畢業門檻： (1) 志工服務時數需達 60 小時。 (2) 取得二張以上與課程相關之證照(含 CPR 證照或相關語言證照)。 (3) 至少參與一次與課程相關之研討會並取得研習證書。
--	----	--

## 專業課程

學程	科目代碼	科目	英文名稱	類別	學分	開課學期	說明
基礎學程	2911027	健康體適能	Health Fitness	必修	2	一上	調整開課學期並改為必修
	2911013	休閒遊憩概論	Introduction to Recreation & Leisure	必修	2	一上	
	2912045	解剖生理學	Anatomy and Physiology	必修	2	一上	調整開課學期
	2912044	休閒產業經營行銷與管理	Recreation Marketing and Entrepreneur Management	必修	2	一上	英文課名修正
	2912076	管理英文	Management English	必修	2	一下	
	2911010	運動傷害	Athletic Injuries	必修	2	一下	
	2911012	全人健康概論	Introduction to Holistic Wellness	必修	2	一下	調整開課學期
	2912077	休閒教育	Leisure Education	必修	2	一下	
	2911018	休閒行銷學	Recreation Marketing	必修	2	二上	
	2911007	解說導覽	Interpretation and Guiding	必修	2	二下	
	2911060	活動指導實務	Internship of Leadership Activity	必修	2	三上	
	2912075	實務實習	Internship	必修	16	三下 四上	
	2912038	休閒保健專題研究	Seminar	必修	2	三下 四上	
休閒產業類別							
	2911022	人際關係與人際溝通	Interpersonal Relationship and Communication	選修	2	二上	
	2911064	會展概論	Introduction to M.I.C.E	選修	2	二上	
	2911069	渡假村經營與管理	Resort Operation and Management	選修	2	二上	
	2911070	遊樂區經營與管理	Recreation Area Operation and Management	選修	2	二上	
	2911072	溫泉經營與管理	Hot Spring Operation and Management	選修	2	二上	
	2912088	休閒農場經營與管理	Resort Farm Operation and Management	選修	2	二下	
	2912089	主題樂園經營與管理	Theme Park Operation and Management	選修	2	二下	
	2912090	休閒市場調查	Resort Market Investigation	選修	2	三下	
	2912081	會展設計與規劃	M.I.C.E. Design and Planning	選修	2	三下	

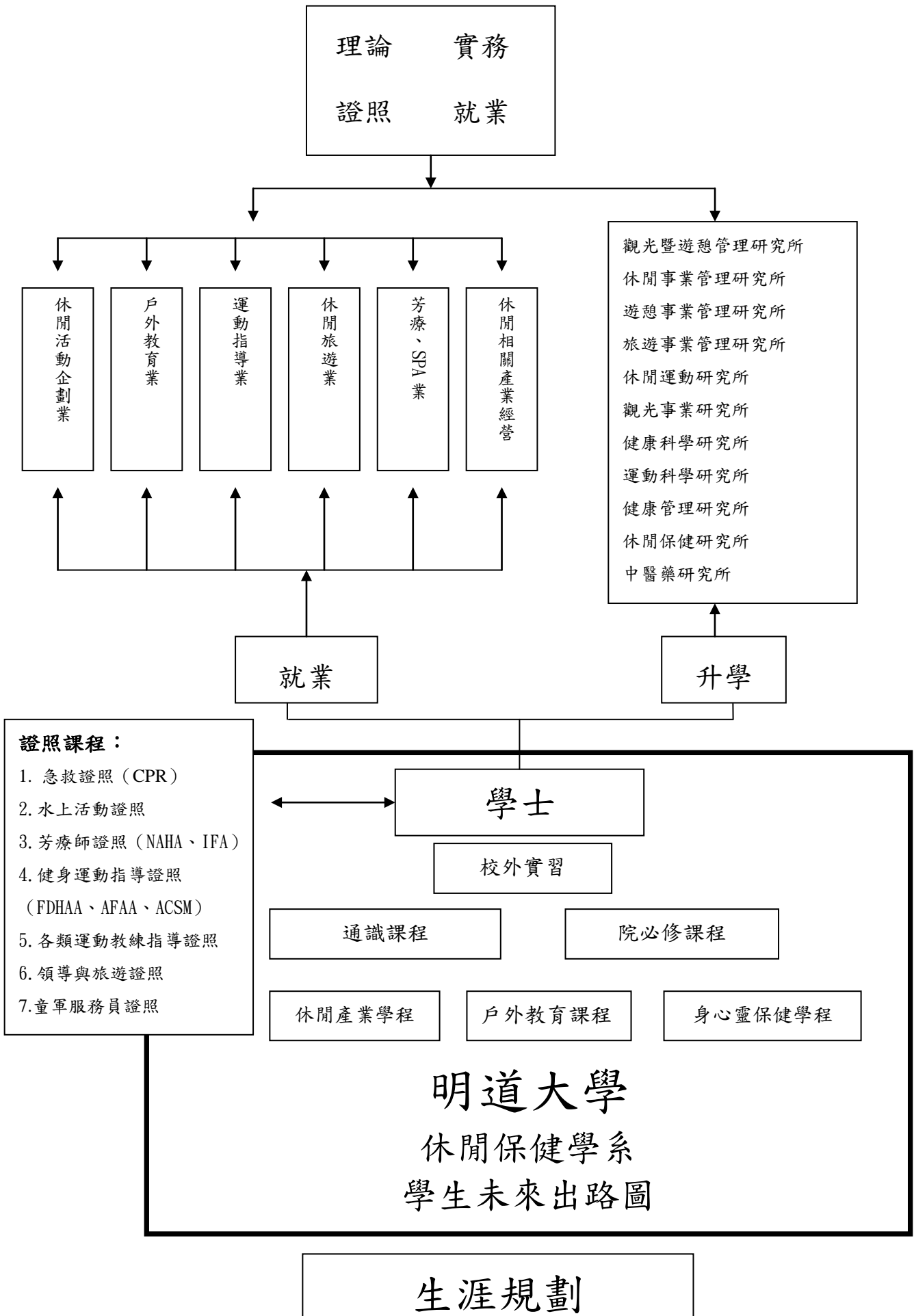
2912082	會展行銷策略	Marketing of M.I.C.E.	選修	2	三下	
2911065	休閒政策與法規	Policy and Regulation of Leisure	選修	2	四上	
2912083	休閒資訊與應用	Leisure Information Application	選修	2	四下	
2912072	職場倫理講座	Seminar in Marketing Ethics	選修	2	四下	
2912084	方案規劃	Project Planning	選修	2	四下	
戶外教育類別						
2911039	獨木舟	Canoe	選修	2	一上	
2911017	遊憩活動企劃	Recreation & Leisure Project	選修	2	一下	
2911041	水上救生	Water Life Saving	選修	2	二上	
2912010	安全教育概論	Safety Education	選修	2	二上	
2911074	急救理論與實務	Theory and Practice of First Aid	選修	2	二上	
2911066	輕艇	Kayak	選修	2	二上	
2911042	高爾夫實務指導(一)	Golf for Instructor (I)	選修	2	二上	
2912055	高爾夫實務指導(二)	Golf for Instructor	選修	2	二下	
2912028	探索運動企劃進階	Advanced Adventure Education Teach and Project	選修	2	二下	
2911040	潛水	Diving	選修	2	二下	
2912049	定向運動企劃	Theories and Skills of Orientation Project	選修	2	二下	
2912094	攀岩(一)	Rock Climbing (I)	選修	2	二下	
2912095	漆彈運動(一)	Paintball Sports (I)	選修	2	二下	
2911067	登山活動與實務	Mountaineering and Practice	選修	2	三上	
2911068	童軍教育與實務	Education and Practice of Boy Scout	選修	2	三上	
2911078	攀岩(二)	Rock Climbing (II)	選修	2	三上	新增
2911079	漆彈運動(二)	Paintball Sports (II)	選修	2	三上	新增
2911075	活動場地經營與實務	Activity Place Operation and Practice	選修	2	三上	
2912091	領導與統御	Leadership	選修	2	三下	
2912085	溯溪	River Tracing	選修	2	三下	
2912092	休閒志工訓練	Training of Resort Volunteer	選修	2	四上	
	生態旅遊與教育	Eco-Tourism and Education	選修	2	四下	更改中英文名稱
健身保健類別						
2911077	體重控制	Weight Management	選修	2	一上	
2912086	美容醫學	Medicine of Cosmetology	選修	2	一下	
2912040	健身運動指導(一)	Exercise Instruction for Health (I)	選修	3	一下	
2911029	壓力管理	Stress Management	選修	2	一下	
2911008	藥用植物學	Botany for Medicine	選修	2	二上	
2911076	休閒心理學	Leisure Psychology	選修	2	二上	

	2912048	健身運動指導(二)	Exercise Instruction for Health ( II )	選修	3	二上	
	2912053	運動生理學	Exercise Physiology	選修	2	二下	
	2912012	中草藥學	Herbal Medicine	選修	2	二下	
	2911023	有 <b>氧運動概論</b>	Introduction to Aerobics	選修	2	三下	調整開課學期
	2912020	國術概論	Introduction to Kuoshu	選修	2	三上	
	2911054	芳香療法(二)	Aromatherapy ( II )	選修	3	三上	
	2912067	基礎中醫概論(二)	Introduction to Traditional Chinese Medicine ( II )	選修	2	三上	
	2911051	運動貼紮	Athletic Taping	選修	2	三下	
	2912014	膳食養生學	Basic Macrobiotics	選修	2	三下	
	2912041	<b>運動處方</b>	Exercise Prescription	選修	2	三下	調整開課學期
	2912065	皮拉提斯	Pilates	選修	2	三下	
	2912073	復健醫學概論	Introduction to Physical Medicine and Rehabilitation	選修	2	四上	
	2911053	瑜珈	Yoga	選修	2	四上	
	2911059	氣功	Qigong	選修	2	四上	
	2911009	機能性食品	Functional Foods	選修	2	四上	
	2912016	諮商與溝通	Counseling and Communication	選修	2	四下	
	2911030	藥膳學	Chinese Medicated Diet	選修	2	四下	
休閒戶外學程	2911073	運動賽會經營與實務	Athletic Game Operation and Practice	必修	2	二上	
	<b>2911015</b>	探索運動企劃	Adventure Education Teach and Project	必修	2	二上	
	2911025	團體動力學	Group Dynamics	必修	2	二下	
	2911071	節慶活動企劃	Festival Activities Planning	必修	2	二下	
	2911033	人力資源開發與管理	Human Resource Development and Management	必修	2	二下	
	2912031	銀髮族休閒企劃	Aging and Leisure Project	必修	2	二下	
	2912036	休 <b>憩</b> 設施管理與維護	Management and Maintenance Leisure Facility	必修	2	三上	中文課名配合 98 一併修正
	2911048	觀光領隊實務	<b>Practicum: Travel Leader</b>	必修	2	三上	
	2912017	休閒服務品質管理	<b>Management: Service Quality Leisure</b>	必修	2	三下 四上	
	<b>2912035</b>	俱樂部經營管理	Management of Recreational Club Facilities	必修	2	四下	
身心靈保健學程	2912019	SPA 導論	Introduction to SPA	必修	2	二上	
	2912052	<b>醫學保健講座</b>	Seminar in Medicine for Health Care	必修	2	二上	調整開課學期
	2912013	<b>運動按摩</b>	Performance Massage	<b>必修</b>	2	二上	調整開課學期 並改為必修
	2912068	美容概論	Introduction to Esthetic	必修	2	二下	
	2912066	芳香療法(一)	Aromatherapy ( I )	必修	3	二下	
	2911055	基礎中醫概論(一)	Introduction to Traditional Chinese Medicine ( I )	必修	2	二下	
	2912026	人體營養學	Human Nutrition	必修	3	二下	

## 991 管理學院第 4 次院課程會議 1000113 附件三

	2912069	經絡按摩	Meridian of Massage	必修	2	二下	
	2912039	休閒旅遊醫學	Recreation and Travel Medicine	必修	2	三下 四上	
小計	基礎學程必修課程共 13 門，40 學分，共同選修課程 61 門，125 學分；休閒戶外學程必修課程 10 門，20 學分；身心靈學程必修課程 9 門，20 學分。						
院共同必修課程							
課程	科目代碼	科目	英文名稱	類別	學分	開課 學期	說明
院 共 同 必 修	9211001	管理學	Principles of Management	必修	3	一上	
	9211002	經濟學(一)	Economics ( I )	必修	3	一上	
	9211003	統計學(一)	Statistics ( I )	必修	3	一下	
	9211004	會計學(一)	Accounting ( I )	必修	3	一下	
小計	12 學分						
通識課程							
小計	須修讀通識教育中心所開設之八大學門課程，至少修畢三十八學分。 詳細內容請參閱通識教育中心課程規劃。						





## 休閒保健學系輔系課程課程規劃

99 學年度入學適用

最低輔系學分數：20		備註	1.經 98 學年度第二學期第 1 次休保系課程委員會議通過。99.04.08 2.經 98 學年度第二學期第 2 次管理學院課程委員會議通過。99.04.13 3.經 98 學年度第二學期第 2 次休保系課程委員會議通過。99.05.12 4.經 99 學年度第一學期第 2 次休保系課程委員會議通過。99.09.08 5.經 99 學年度第一學期第 2 次管理學院課程委員會議通過。99.09.24 6.學程：需選擇一個學程為主修領域，同時修畢該學程的必選修學分數。 7.畢業門檻：取得一張與課程相關之證照(含 CPR 證照或語言相關證照)。				
輔系課程							
學程	科目代碼	輔系科目	英文名稱	類別	學分	學程應修學分數	說明
休閒戶外學程	2911013	休閒遊憩概論	Introduction to Recreation & Leisure	必修	2	20	修習「輔系」同學須選擇一個學程，並將左列本系所開設之學程課程修讀 20 學分
	2912044	休閒產業經營行銷與管理	Recreation Marketing and Entrepreneur Management	必修	2		
	2912077	休閒教育	Leisure Education	必修	2		
	2911007	解說導覽	Interpretation and Guiding	必修	2		
	2912031	銀髮族休閒企劃	Leisure Planning for Elders	必修	2		
	2912036	休憩設施管理與維護	Management and Maintenance Leisure Facility	必修	2		
	2911015	探索運動企劃	Adventure Education Teach and Project	必修	2		
	2911025	團體動力學	Group Dynamics	必修	2		
	2911071	節慶活動企劃	Festival Activities Planning	選修	2		
	2911022	人力資源開發與管理	Human Resource Development and Management	選修	2		
	2912017	休閒服務品質管理	Management: Service Quality Leisure	選修	2		
	2912035	俱樂部經營管理	Management of Recreational Club Facilities	選修	2		
	2912049	定向運動企劃	Theories and Skills of Orientation Project	選修	2		
	2911078	攀岩(一)	Rock Climbing ( I )	選修	2		
	2911079	漆彈運動(一)	Paintball Sports ( I )	選修	2		
2911048	觀光領隊實務	Practicum: Travel Leader	選修	2			
身心靈保健學程	2912045	解剖生理學	Anatomy and Physiology	必修	2		
	2912026	人體營養學	Human Nutrition	必修	3		
	2912077	休閒教育	Leisure Education	必修	2		
	2912052	醫學保健講座	Seminar in Medicine for Health Care	必修	2		
	2912068	美容概論	Introduction to Esthetic	必修	2		
	2912066	芳香療法(一)	Aromatherapy ( I )	必修	3		
	2911055	基礎中醫概論(一)	Introduction to Traditional Chinese Medicine ( I )	必修	2		
	2912019	SPA 導論	Introduction to SPA	選修	2		
	2912013	運動按摩	Performance Massage	選修	2		

	2911029	壓力管理	Stress Management	選修	2		
	2912069	經絡按摩	Meridian of Massage	選修	2		
	2912022	同理心訓練	Empathy Training	選修	2		
	2912039	休閒旅遊醫學	Recreation and Travel Medicine	選修	2		
	2912062	治療休閒	Therapeutic Recreation	選修	2		
小計	<p>休閒戶外學程必修科目共 8 門課 16 學分，身心靈保健學程必修科目共 7 門課 16 學分。</p> <p>休閒戶外學程選修科目共 8 門課 16 學分，最少選擇 2 門課 4 學分，身心靈保健學程選修科目共 7 門課 14 學分，最少選擇 2 門課 4 學分。</p>						

## 休閒保健學系雙主修課程規劃

99 學年度入學適用

最低雙主修學分數：40	備註	<ol style="list-style-type: none"> <li>1. 經 98 學年度第二學期第 1 次休保系課程委員會議通過。99.04.08</li> <li>2. 經 98 學年度第二學期第 2 次管理學院課程委員會議通過。99.04.13</li> <li>3. 經 98 學年度第二學期第 2 次休保系課程委員會議通過。99.05.12</li> <li>4. 經 99 學年度第一學期第 2 次休保系課程委員會議通過。99.09.08</li> <li>5. <u>經 99 學年度第一學期第 2 次管理學院課程委員會議通過。99.09.24</u></li> <li>6. 學程：需選擇一個學程為主修領域，同時修畢該學程的必修學分數。</li> <li>7. 雙主修同學需至校外實習 350 小時。</li> <li>8. 畢業門檻：             <ol style="list-style-type: none"> <li>(1) 取得一張與課程相關之證照(含 CPR 證照或語言相關證照)。</li> <li>(2) 至少參與一次與課程相關之研討會並取得研習證書。</li> </ol> </li> </ol>					
雙主修課程							
學程	科目代碼	科目	英文名稱	類別	學分	應修學分數	說明
基礎學程	2911027	健康體適能	Health Fitness	必修	2	一上	修習「雙主修」同學須將左列本系所開設之基礎核心課程修讀 24 學分，並選擇一個學程修讀該學程之課程 16 學分。
	2911013	休閒遊憩概論	Introduction to Recreation & Leisure	必修	2	一上	
	2912045	解剖生理學	Anatomy and Physiology	必修	2	一上	
	2912044	休閒產業經營行銷與管理	Recreation Marketing and Entrepreneur Management	必修	2	一上	
	2912076	管理英文	Management English	必修	2	一下	
	2911051	運動傷害	Athletic Injuries	必修	2	一下	
	2911012	全人健康概論	Introduction to Holistic Wellness	必修	2	一下	
	2912077	休閒教育	Leisure Education	必修	2	一下	
	2911018	休閒行銷學	Recreation Marketing	必修	2	二上	
	2911007	解說導覽	Interpretation and Guiding	必修	2	二下	
	2911060	活動指導實務	Internship of Leadership Activity	必修	2	三上	
2912038	休閒保健專題研究	Seminar	必修	2	三下 四上		
休閒戶外學程	2911071	節慶活動企劃	Festival Activities Planning	選修	2	二上	
	2911015	探索運動企劃	Adventure Education Teach and Project	選修	2	二上	
	2911025	團體動力學	Group Dynamics	選修	2	二下	
	2912049	定向運動企劃	Theories and Skills of Orientation Project	選修	2	二下	
	2912094	攀岩(一)	Rock Climbing ( I )	選修	2	二下	
	2912095	漆彈運動(一)	Paintball Sports ( I )	選修	2	二下	
	2911022	人力資源開發與管理	Human Resource Development and Management	選修	2	二下	
	2912031	銀髮族休閒企劃	Leisure Planning for Elders	選修	2	二下	
	2912036	休憩設施管理與維護	Management and Maintenance Leisure Facility	選修	2	三上	
	2911048	觀光領隊實務	Practicum: Travel Leader	選修	2	三上	

	2912017	休閒服務品質管理	Management: Service Quality Leisure	選修	2	三下 四上
	2912035	俱樂部經營管理	Management of Recreational Club Facilities	選修	2	四下
身心靈保健學程	2912019	SPA 導論	Introduction of SPA	選修	2	二上
	2912052	醫學保健講座	Seminar in Medicine for Health Care	選修	2	二上
	2912013	運動按摩	Performance Massage	選修	2	二上
	2912068	美容概論	Introduction to Esthetic	選修	2	二下
	2912066	芳香療法(一)	Aromatherapy ( I )	選修	3	二下
	2911055	基礎中醫概論(一)	Introduction to Traditional Chinese Medicine ( I )	選修	2	二下
	2912026	人體營養學	Human Nutrition	選修	3	二下
	2912069	經絡按摩	Meridian of Massage	選修	2	二下
	2912022	同理心訓練	Empathy Training	選修	2	三上
	2912039	休閒旅遊醫學	Recreation and Travel Medicine	選修	2	三下 四上
	2912062	治療休閒	Therapeutic Recreation	選修	2	四下
小計	基礎核心課程必修科目共 12 門課 24 學分。 休閒戶外學程選修科目共 12 門課 24 學分，身心靈保健學程必修科目共 11 門 24 學分。					