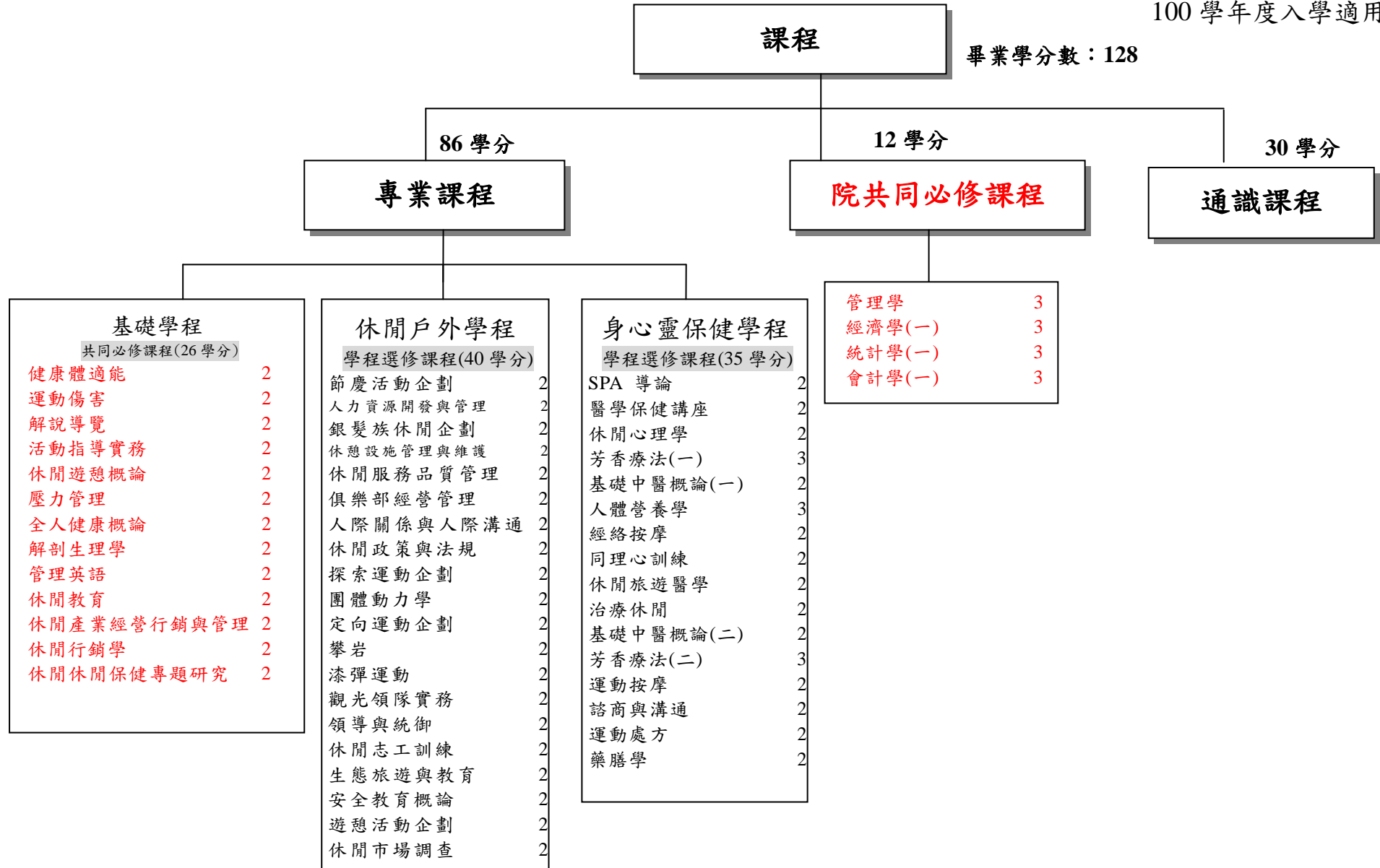


明道大學休閒保健學系進修學士班課程架構圖

進修學士部範例四之一

100 學年度入學適用



說明：

- 必修學程分別有必修課程(紅色)與選修課程(黑色)。
- 基礎學程必修需全部修習，休閒戶外學程及身心靈保健學程擇一即可。
- 專業課程共需修畢 78 學分，其中必修課程 60 學分，選修課程 18 學分。

休閒保健學系進修學士班課程規劃

100 學年度入學適用

畢業學分數：128		備註	1. 經九十九學年度第二學期第二次休閒保健學系系課程委員會議通過。100.03.30					
專業學分數：86			2. 經○○學年度第○學期第○次○○學院課程委員會議通過。97.04.10					
輔助學分數：12			3. 學程：本系學生需修畢基礎學程之必修課程，並於休閒戶外學程、身心靈保健學程內，修足 60 個選修學分。					
通識學分數：30			4. 畢業門檻：取得一張以上與課程相關之證照(含 CPR 證照或相關語言證照)。					
專業課程								
學程	科目代碼	科目	英文名稱	類別	學分	開課學期	學系核心能力代號	說明
基礎學程	2961003	休閒遊憩概論	Introduction to Recreation & Leisure	必修	2	一上	a.b	
	2961045	解剖生理學	Anatomy and Physiology	必修	2	一上	a	
	2961042	健康體適能	Health Fitness	必修	2	一下	a	
	2961046	休閒產業經營行銷與管理	Recreation Marketing and Entrepreneur Management	必修	2	一下	a.b.f.g	
	2962010	運動傷害	Athletic Injuries	必修	2	二上	a	
	2961051	休閒教育	Leisure Education	必修	2	二上	a.b.e.g	
	2961040	壓力管理	Stress Management	必修	2	二上	a.c.e	
	2961006	解說導覽	Interpretation and Guiding	必修	2	二下	a.b.c.e.f.g	
	2962059	活動指導實務	Internship of Leadership Activity	必修	2	二下	a.b.c.d.e	
	2962036	全人健康概論	Introduction to Holistic Wellness	必修	2	二下	a	
	2961052	管理英文	Management English	必修	2	三上	a.f	
	2961010	休閒行銷學	Recreation Marketing	必修	2	三上	a.b.c.d.e.f	
	2962020	休閒保健專題研究	Seminar	必修	2	四下	b.c.d.e.f	
休閒戶外學程	2961011	遊憩活動企劃	Recreation & Leisure Project	選修	2	二上	a.b.c.d.e	
	2961033	探索運動企劃	Adventure Education Teach and Project	選修	2	二上	a.b.c.d	

	2961004	團體動力學	Group Dynamics	選修	2	二上	a.b.c.d.e.f	
	2961038	安全教育概論	Safety Education	選修	2	二下	a.c.d	
	2962021	俱樂部經營管理	Management of Recreational Club Facilities	選修	2	三上	a.b.c.d.e.f.g	
	2961053	觀光領隊實務	Practicum: Travel Leader	選修	2	三上	a.b.c.d.e.f.g	
	2961050	節慶活動企劃	Festival Activities Planning	選修	2	三上	a.b.c.d.e.f.	
	2961025	人際關係與人際溝通	Interpersonal Relationship and Communication	選修	2	三上	a.c.e	
	2961021	人力資源開發與管理	Human Resource Development and Management	選修	2	三下	a.c.d.e.g	
		生態旅遊與教育	Eco-Tourism and Education	選修	2	三下	a.b.d.f	
	2961044	漆彈運動	Paintball Sports	選修	2	三下	a.c	
	2962013	休閒服務品質管理	Management: Service Quality Leisure	選修	2	三下	a.b.d.e.f	
	2961056	領導與統御	Leadership	選修	2	三下	a	
	2961055	休閒市場調查	Resort Market Investigation	選修	2	四上	a.b.c.d.f	
	2962058	攀岩	Rock Climbing	選修	2	四上	a.b.c.d	
	2962024	休憩設施管理與維護	Management and Maintenance Leisure Facility	選修	2	四上	a.b	
	2962011	定向運動企劃	Theories and Skills of Orientation Project	選修	2	四上	a	
	2962022	銀髮族休閒企劃	Aging and Leisure Project	選修	2	四下	a.b.c.d.e.f	
	2962065	休閒志工訓練	Training of Resort Volunteer	選修	2	四下	c.d.e.f	
	2961054	休閒政策與法規	Policy and Regulation of Leisure	選修	2	四下	d.f	
身心靈保健學程	2962053	醫學保健講座	Seminar in Medicine for Health Care	選修	2	二下	a	
	2962019	運動按摩	Performance Massage	選修	2	二下	a	
	2962050	基礎中醫概論(一)	Introduction to Traditional Chinese Medicine (I)	選修	2	三上	a	

	2961060	經絡按摩	Meridian of Massage	選修	2	三上	a.b	
	2961058	芳香療法(一)	Aromatherapy (I)	選修	3	三上	a.f	
	2962069	休閒旅遊醫學	Recreation and Travel Medicine	選修	2	三下	a.f	
	2916059	基礎中醫概論(二)	Introduction to Traditional Chinese Medicine (II)	選修	2	三下	a.b	
	2962067	芳香療法(二)	Aromatherapy (II)	選修	3	三下	a.b	
	2962060	運動處方	Exercise Prescription	選修	2	三下	a	
	2962014	SPA 導論	Introduction_to SPA	選修	2	四上	a.f	
	2962035	人體營養學	Human Nutrition	選修	3	四上	a	
	2962044	同理心訓練	Empathy Training	選修	2	四上	a.c.e	
	2962066	休閒心理學	Leisure Psychology	選修	2	四上	a.c.e	
	2962034	諮商與溝通	Counseling and Communication	選修	2	四下	a.c.e	
	2962070	治療休閒	Therapeutic Recreation	選修	2	四下	a.c	
	2962016	藥膳學	Chinese Medicated Diet	選修	2	四下	a	
學系核心能力：a.專業能力 b.執行創新能力 c.挫折容忍力 d.團隊精神 e.溝通協調 f.國際觀 g.領導潛力								
備註	基礎學程必修課程共 1413 門， 4226 學分，共同選修課程 56 ：休閒戶外學程選修課程 1220 門， 2440 學分；身心靈學程選修課程 116 門， 2435 學分。							
輔助課程								
課程	科目代碼	科目	英文名稱	類別	學分	開課學期	學院核心能力代號	說明
院訂必修	9211001	管理學	Principles of Management	必修	3	一上	a.c.d.	
	9211002	經濟學(一)	Economics (I)	必修	3	一上	a.c.d.	
	9211003	統計學(一)	Statistics (I)	必修	3	一下	c.d.	
	9211004	會計學(一)	Accounting (I)	必修	3	一下	c.d.	
學院核心能力：a.社會整合 b.博學雅緻 c.專業實作 d.解決問題								

備註	管理學院各學系學生必修
通識課程	
備註	1.須修讀通識教育中心開設之八大學門課程，至少修畢三十學分。 2.詳細內容請參閱通識教育中心課程規劃。