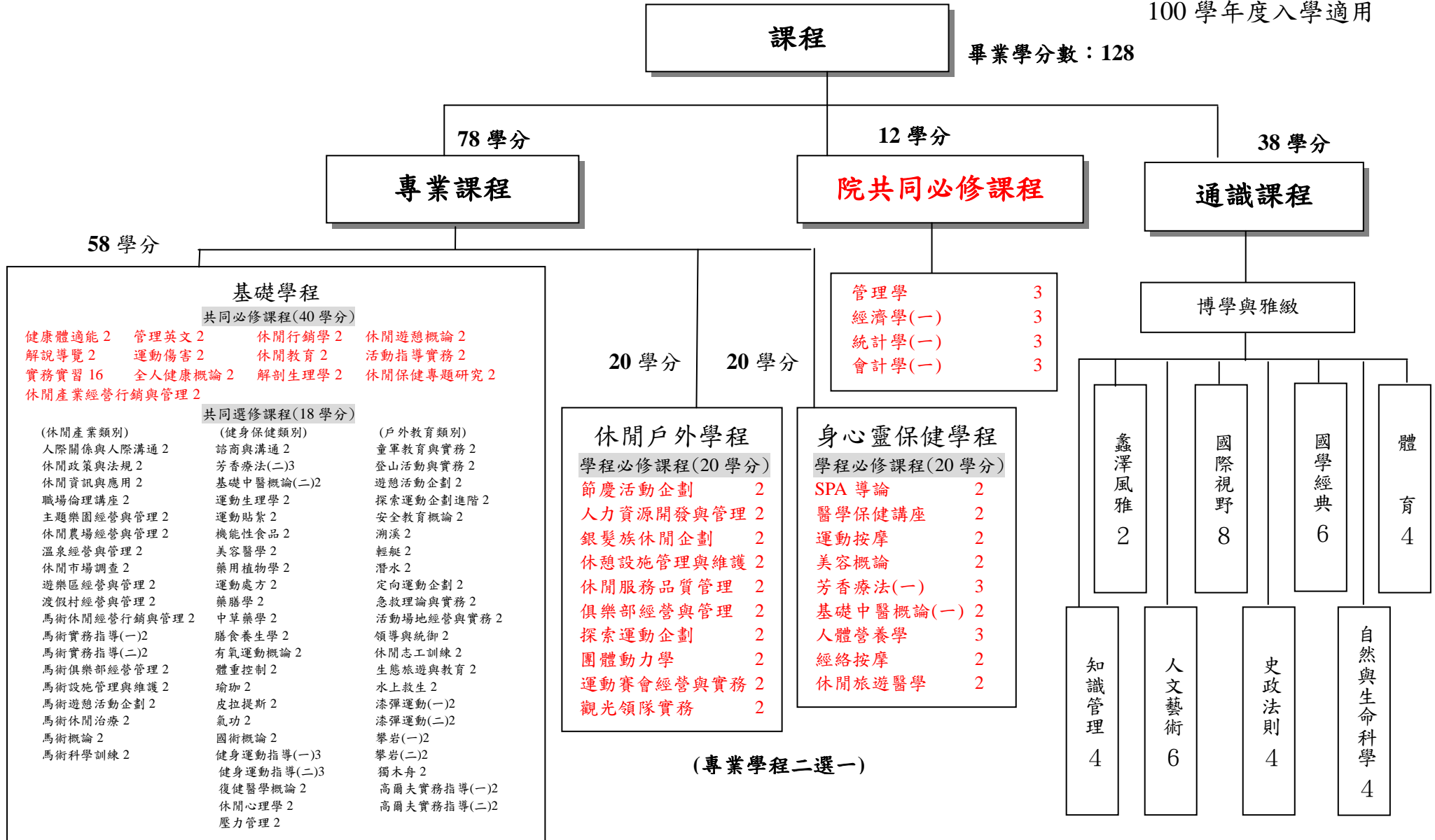


明道大學休閒保健學系學士班課程架構圖

大學部範例四之一

100 學年度入學適用

畢業學分數：128



說明：

- 必修學程分別有必修課程(紅色)與選修課程(黑色)。
- 基礎學程必修需全部修習，休閒戶外學程及身心靈保健學程擇一即可。
- 專業課程共需修畢 78 學分，其中必修課程 60 學分，選修課程 18 學分。

(專業學程二選一)

休閒保健學系課程規劃

100 學年度入學適用

畢業學分數：128 專業學分數：78 輔助學分數：12 通識學分數：38		備註	1. 經九十九學年度第二學期第三次休閒保健學系系課程委員會議通過。100.04.19 2. 經○○學年度第○學期第○次○○學院課程委員會議通過。97.04.10 3. 學程：本系學生需修畢基礎學程之必修課程，並修足 18 個選修學分；及二年級分組時，需選擇一個學程為主修領域，並修畢該學程的必修學分數。 4. 畢業門檻： (1) 志工服務時數需達 60 小時。 (2) 取得二張以上與課程相關之證照(含 CPR 證照或相關語言證照)。 (3) 至少參與一次與課程相關之研討會並取得研習證書。					
專業課程								
學程	科目代碼	科目	英文名稱	類別	學分	開課學期	學系核心能力代號	說明
基礎學程	2911027	健康體適能	Health Fitness	必修	2	一上	a	
	2911013	休閒遊憩概論	Introduction to Recreation & Leisure	必修	2	一上	a.b	
	2912045	解剖生理學	Anatomy and Physiology	必修	2	一上	a	
	2912044	休閒產業經營行銷與管理	Recreation Marketing and Entrepreneur Management	必修	2	一上	a.b.f.g	
	2912076	管理英文	Management English	必修	2	一下	a.f	
	2911010	運動傷害	Athletic Injuries	必修	2	一下	a	
	2911012	全人健康概論	Introduction to Holistic Wellness	必修	2	一下	a	
	2912077	休閒教育	Leisure Education	必修	2	一下	a.b.e.g	
	2911018	休閒行銷學	Recreation Marketing	必修	2	二上	a.b.c.d.e.f	
	2911007	解說導覽	Interpretation and Guiding	必修	2	二下	a.b.c.e.f.g	
	2911060	活動指導實務	Internship of Leadership Activity	必修	2	三上	a.b.c.d.e	
	2912075	實務實習	Internship	必修	16	三下 四上	a.b.c.d.e.f.g	
2912038	休閒保健專題研究	Seminar	必修	2	三下 四上	b.c.d.e.f		

休閒產業類別							
2911022	人際關係與人際溝通	Interpersonal Relationship and Communication	選修	2	二上	a.c.e	
2911069	渡假村經營與管理	Resort Operation and Management	選修	2	二上	a.b.c.d.e.f.g	
2911070	遊樂區經營與管理	Recreation Area Operation and Management	選修	2	二上	a.b.c.d.e.f.g	
2911072	溫泉經營與管理	Hot Spring Operation and Management	選修	2	二上	a.b.c.d.e.f.g	
2912088	休閒農場經營與管理	Resort Farm Operation and Management	選修	2	二下	a.b.e.f.g	
2912089	主題樂園經營與管理	Theme Park Operation and Management	選修	2	二下	a.b.c.d.e.f.g	
	馬術休閒經營行銷與管理	Horse Recreation Marketing and Entrepreneur Management	選修	2	二下	a	
	馬術實務指導(一)	Horse for Instructor (I)	選修	2	二下	a	
	馬術概論	Introduction for House	選修	2	二下	a	
	馬術科學訓練	Horse for Science Training	選修	2	三上	a	
	馬術實務指導(二)	Horse for Instructor (II)	選修	2	三上	a	
	馬術俱樂部經營管理	Horse Management of Recreational Club Facilities	選修	2	三上	a	
2912072	職場倫理講座	Seminar in Marking Ethics	選修	2	三上	a.c.d	
2912090	休閒市場調查	Resort Market Investigation	選修	2	三下	a.b.c.d.f	
2911065	休閒政策與法規	Policy and Regulation of Leisure	選修	2	四上	d.f	
	馬術設施管理與維護	Horse Management and Maintenance Facility	選修	2	四上	a	
	馬術遊憩活動企劃	Horse Recreation & Leisure Project	選修	2	四上	a	
	馬術休閒治療	Horse for Leisure Therapy	選修	2	四下	a	
2912083	休閒資訊與應用	Leisure Information Application	選修	2	四下	a.d.f	
戶外教育類別							
2911039	獨木舟	Canoe	選修	2	一上	a	
2911017	遊憩活動企劃	Recreation & Leisure Project	選修	2	一下	a.b.c.d.e	

2912010	安全教育概論	Safety Education	選修	2	二上	a.c.d	
2911074	急救理論與實務	Theory and Practice of First Aid	選修	2	二上	a.b.c.d.e.f.g	
2911066	輕艇	Kayak	選修	2	二上	a.b.d	
2911042	高爾夫實務指導(一)	Golf for Instructor (I)	選修	2	二上	a.b	
2911041	水上救生	Water Life Saving	選修	2	二下	a.b	
2912055	高爾夫實務指導(二)	Golf for Instructor	選修	2	二下	a.b.c.d.e.f.g	
2912028	探索運動企劃進階	Advanced Adventure Education Teach and Project	選修	2	二下	a	
2911040	潛水	Diving	選修	2	二下	a.b.c.d.g	
2912049	定向運動企劃	Theories and Skills of Orientation Project	選修	2	二下	a	
2912094	攀岩(一)	Rock Climbing (I)	選修	2	二下	a.b.c.d	
2912095	漆彈運動(一)	Paintball Sports (I)	選修	2	二下	a.c	
2911067	登山活動與實務	Mountaineering and Practice	選修	2	三上	a.b.d.g	
2911068	童軍教育與實務	Education and Practice of Boy Scout	選修	2	三上	a.b.d	
2911078	攀岩(二)	Rock Climbing (II)	選修	2	三上	a.b.c	
2911079	漆彈運動(二)	Paintball Sports (II)	選修	2	三上	a.b.c	
2911075	活動場地經營與實務	Activity Place Operation and Practice	選修	2	三上	a.b.c.d.e.f.g	
2912091	領導與統御	Leadership	選修	2	三下	a	
2912085	溯溪	River Tracing	選修	2	三下	a.c.d	
2912092	休閒志工訓練	Training of Resort Volunteer	選修	2	四上	c.d.e.f	
	生態旅遊與教育	Eco-Tourism and Education	選修	2	四下	a.b.d.f	
健身保健類別							
2912086	美容醫學	Medicine of Cosmetology	選修	2	一下	a.b.f	
2912040	健身運動指導(一)	Exercise Instruction for Health (I)	選修	3	一下	a.b.g	

	2911029	壓力管理	Stress Management	選修	2	一下	a.c.e	
	2911008	藥用植物學	Botany for Medicine	選修	2	二上	a	
	2911076	休閒心理學	Leisure Psychology	選修	2	二上	a.c.e	
	2912048	健身運動指導(二)	Exercise Instruction for Health (II)	選修	3	二上	a.b.g	
	2912053	運動生理學	Exercise Physiology	選修	2	二下	a	
	2912020	國術概論	Introduction to Kuoshu	選修	2	三上	a	
	2911054	芳香療法(二)	Aromatherapy (II)	選修	3	三上	a.b	
	2912067	基礎中醫概論(二)	Introduction to Traditional Chinese Medicine (II)	選修	2	三上	a.b	
	2912014	膳食養生學	Basic Macrobiotics	選修	2	三上	a	
	2911077	體重控制	Weight Management	選修	2	三下	a.c	
	2912012	中草藥學	Herbal Medicine	選修	2	三下	a	
	2911023	有氧運動概論	Introduction to Aerobics	選修	2	三下	a.d	
	2911051	運動貼紮	Athletic Taping	選修	2	三下	a	
	2912041	運動處方	Exercise Prescription	選修	2	三下	a	
	2912065	皮拉提斯	Pilates	選修	2	三下	a	
	2912073	復健醫學概論	Introduction to Physical Medicine and Rehabilitation	選修	2	四上	a	
	2911053	瑜珈	Yoga	選修	2	四上	a	
	2911059	氣功	Qigong	選修	2	四上	a	
	2911009	機能性食品	Functional Foods	選修	2	四上	a	
	2912016	諮商與溝通	Counseling and Communication	選修	2	四下	a.c.e	
	2911030	藥膳學	Chinese Medicated Diet	選修	2	四下	a	
學 程 休 閒 戶 外	2911073	運動賽會經營與實務	Athletic Game Operation and Practice	必修	2	二上	a.b.c.d.e.f.g	
	2911015	探索運動企劃	Adventure Education Teach and Project	必修	2	二上	a.b.c.d	

	2911025	團體動力學	Group Dynamics	必修	2	二下	a.b.c.d.e.f	
	2911071	節慶活動企劃	Festival Activities Planning	必修	2	二下	a.b.c.d.e.f.	
	2911033	人力資源開發與管理	Human Resource Development and Management	必修	2	二下	a.c.d.e.g	
	2912031	銀髮族休閒企劃	Aging and Leisure Project	必修	2	二下	a.b.c.d.e.f	
	2912036	休憩設施管理與維護	Management and Maintenance Leisure Facility	必修	2	三上	a.b	
	2911048	觀光領隊實務	Practicum: Travel Leader	必修	2	三上	a.b.c.d.e.f.g	
	2912017	休閒服務品質管理	Management: Service Quality Leisure	必修	2	三下 四上	a.b.d.e.f	
	2912035	俱樂部經營管理	Management of Recreational Club Facilities	必修	2	四下	a.b.c.d.e.f.g	
身心靈保健學程	2912068	美容概論	Introduction to Esthetic	必修	2	二上	a.f	
	2912052	醫學保健講座	Seminar in Medicine for Health Care	必修	2	二上	a	
	2912013	運動按摩	Performance Massage	必修	2	二上	a	
	2912019	SPA 導論	Introduction to SPA	必修	2	二下	a.f	
	2912066	芳香療法(一)	Aromatherapy (I)	必修	3	二下	a.f	
	2911055	基礎中醫概論(一)	Introduction to Traditional Chinese Medicine (I)	必修	2	二下	a	
	2912026	人體營養學	Human Nutrition	必修	3	二下	a	
	2912069	經絡按摩	Meridian of Massage	必修	2	二下	a.b	
	2912039	休閒旅遊醫學	Recreation and Travel Medicine	必修	2	三下 四上	a.f	
學系核心能力：a.專業能力 b.執行創新能力 c.挫折容忍力 d.團隊精神 e.溝通協調 f.國際觀 g.領導潛力								
備註	基礎學程必修課程共 <u>1413</u> 門， <u>4240</u> 學分，共同選修課程 <u>5666</u> ， <u>115135</u> 分；休閒戶外學程必修課程 <u>1210</u> 門， <u>2420</u> 學分；身心靈學程必修課程 <u>119</u> 門， <u>2420</u> 學分。							
輔助課程								
課程	科目代碼	科目	英文名稱	類別	學分	開課學期	學院核心能力代號	說明

院訂必修	9211001	管理學	Principles of Management	必修	3	一上	a.c.d.	
	9211002	經濟學(一)	Economics (I)	必修	3	一上	a.c.d.	
	9211003	統計學(一)	Statistics (I)	必修	3	一下	c.d.	
	9211004	會計學(一)	Accounting (I)	必修	3	一下	c.d.	
學院核心能力：a.社會整合 b.博學雅緻 c.專業實作 d.解決問題								
備註	管理學院各學系學生必修							
通識課程								
備註	1.須修讀通識教育中心開設之八大學門課程，至少修畢三十八學分。 2.詳細內容請參閱通識教育中心課程規劃。							

休閒保健學系輔系課程規劃

100 學年度入學適用

輔系學分數：20		備註 1. 經九十九學年度第二學期第二次休閒保健學系系課程委員會議通過。100.03.30 2. 經○○學年度第○學期第○次○○學院課程委員會議通過。97.04.10 3. 學程：需選擇一個學程為主修領域，同時修畢該學程的必選修學分數。 4. 畢業門檻：取得一張與課程相關之證照(含 CPR 證照或語言相關證照)。						
輔系課程								
學程	科目代碼	輔系科目	英文名稱	類別	學分	學系核心能力代號	學程應修學分數	說明
休閒戶外學程	2911013	休閒遊憩概論	Introduction to Recreation & Leisure	必修	2	a.b	20	1.修習「輔系」同學須修讀左列本系所開設課程 20 學分
	2912044	休閒產業經營行銷與管理	Recreation Marketing and Entrepreneur Management	必修	2	a.b.f.g		
	2912077	休閒教育	Leisure Education	必修	2	a.b.e.g		
	2911007	解說導覽	Interpretation and Guiding	必修	2	a.b.c.e.f.g		
	2912031	銀髮族休閒企劃	Leisure Planning for Elders	必修	2	a.b.c.d.e.f		
	2912036	休憩設施管理與維護	Management and Maintenance Leisure Facility	必修	2	a.b		
	2911015	探索運動企劃	Adventure Education Teach and Project	必修	2	a.b.c.d		
	2911025	團體動力學	Group Dynamics	必修	2	a.b.c.d.e.f		
	2911071	節慶活動企劃	Festival Activities Planning	選修	2	a.b.c.d.e.f		
	2911022	人力資源開發與管理	Human Resource Development and Management	選修	2	a.c.d.e.g		
	2912017	休閒服務品質管理	Management: Service Quality Leisure	選修	2	a.b.d.e.f		
	2912035	俱樂部經營管理	Management of Recreational Club Facilities	選修	2	a.b.c.d.e.f.g		
	2912049	定向運動企劃	Theories and Skills of Orientation Project	選修	2	a		
	2911078	攀岩(一)	Rock Climbing (I)	選修	2	a.b.c.d		
2911079	漆彈運動(一)	Paintball Sports (I)	選修	2	a.c			

	2911048	觀光領隊實務	Practicum: Travel Leader	選修	2	a.b.c.d.e.f.g		
身心靈保健學程	2912045	解剖生理學	Anatomy and Physiology	必修	2	a	20	
	2912026	人體營養學	Human Nutrition	必修	3	a		
	2912077	休閒教育	Leisure Education	必修	2	a.b.e.g		
	2912052	醫學保健講座	Seminar in Medicine for Health Care	必修	2	a		
	2912068	美容概論	Introduction to Esthetic	必修	2	a.f		
	2912066	芳香療法(一)	Aromatherapy (I)	必修	3	a.f		
	2911055	基礎中醫概論(一)	Introduction to Traditional Chinese Medicine (I)	必修	2	a		
	2912019	SPA 導論	Introduction to SPA	選修	2	a.f		
	2912013	運動按摩	Performance Massage	選修	2	a		
	2911029	壓力管理	Stress Management	選修	2	a.c.e		
	2912069	經絡按摩	Meridian of Massage	選修	2	a.b		
	2911076	休閒心理學	Leisure Psychology	選修	2	a.c.e		
	2912039	休閒旅遊醫學	Recreation and Travel Medicine	選修	2	a.f		
	2912016	諮商與溝通	Counseling and Communication	選修	2	a.c.e		
學系核心能力： a.專業能力 b.執行創新能力 c.挫折容忍力 d.團隊精神 e.溝通協調 f.國際觀 g.領導潛力								
備註	1.休閒戶外學程必修科目共 108 門課 2016 學分，身心靈保健學程必修科目共 107 門課 2216 學分。 2.休閒戶外學程選修科目共 88 門課 1616 學分，最少選擇 32 門課 64 學分，身心靈保健學程選修科目共 77 門課 1414 學分，最少選擇 22 門課 44 學分。							

休閒保健學系雙主修課程規劃

100 學年度入學適用

雙主修學分數：40		備註	1. 經九十九學年度第二學期第二次休閒保健學系系課程委員會議通過。100.03.30 2. 經○○學年度第○學期第○次○○學院課程委員會議通過。97.04.10 3. 學程：需選擇一個學程為主修領域，同時修畢該學程的必修學分數。 4. 雙主修同學需至校外實習 350 小時。 5. 畢業門檻： (1) 取得一張與課程相關之證照(含 CPR 證照或語言相關證照)。 (2) 至少參與一次與課程相關之研討會並取得研習證書。					
雙主修課程								
學程	科目代碼	科目	英文名稱	類別	學分	學系核心能力代號	學程應修學分數	說明
基礎學程	2911027	健康體適能	Health Fitness	必修	2	a	24	1.修習「雙主修」同學須修讀左列本系所開設課程之基礎核心課程修讀 24 學分，並選擇一個學程修讀該學程之課程 16 學分。
	2911013	休閒遊憩概論	Introduction to Recreation & Leisure	必修	2	a.b		
	2912045	解剖生理學	Anatomy and Physiology	必修	2	a		
	2912044	休閒產業經營行銷與管理	Recreation Marketing and Entrepreneur Management	必修	2	a.b.f.g		
	2912076	管理英文	Management English	必修	2	a.f		
	2911051	運動傷害	Athletic Injuries	必修	2	a		
	2911012	全人健康概論	Introduction to Holistic Wellness	必修	2	a		
	2912077	休閒教育	Leisure Education	必修	2	a.b.e.g		
	2911018	休閒行銷學	Recreation Marketing	必修	2	a.b.c.d.e.f		
	2911007	解說導覽	Interpretation and Guiding	必修	2	a.b.c.e.f.g		
	2911060	活動指導實務	Internship of Leadership Activity	必修	2	a.b.c.d.e		
2912038	休閒保健專題研究	Seminar	必修	2	b.c.d.e.f			
休閒學戶外	2911071	節慶活動企劃	Festival Activities Planning	選修	2	a.b.c.d.e.f	16	
	2911015	探索運動企劃	Adventure Education Teach and Project	選修	2	a.b.c.d		

雙主修學分數：40		備註	1. 經九十九學年度第二學期第二次休閒保健學系系課程委員會議通過。100.03.30 2. 經○○學年度第○學期第○次○○學院課程委員會議通過。97.04.10 3. 學程：需選擇一個學程為主修領域，同時修畢該學程的必修學分數。 4. 雙主修同學需至校外實習 350 小時。 5. 畢業門檻： (1) 取得一張與課程相關之證照(含 CPR 證照或語言相關證照)。 (2) 至少參與一次與課程相關之研討會並取得研習證書。					
雙主修課程								
學程	科目代碼	科目	英文名稱	類別	學分	學系核心能力代號	學程應修學分數	說明
	2911025	團體動力學	Group Dynamics	選修	2	a.b.c.d.e.f		
	2912049	定向運動企劃	Theories and Skills of Orientation Project	選修	2	a		
	2912094	攀岩(一)	Rock Climbing (I)	選修	2	a.b.c.d		
	2912095	漆彈運動(一)	Paintball Sports (I)	選修	2	a.c		
	2911022	人力資源開發與管理	Human Resource Development and Management	選修	2	a.c.d.e.g		
	2912031	銀髮族休閒企劃	<u>Leisure Planning for Elders</u>	選修	2	a.b.c.d.e.f		
	2912036	休憩設施管理與維護	Management and Maintenance Leisure Facility	選修	2	a.b		
	2911048	觀光領隊實務	Practicum: Travel Leader	選修	2	a.b.c.d.e.f.g		
	2912017	休閒服務品質管理	Management: Service Quality Leisure	選修	2	a.b.d.e.f		
	2912035	俱樂部經營管理	Management of Recreational Club Facilities	選修	2	a.b.c.d.e.f.g		
身心靈保健學程	2912019	SPA 導論	Introduction of SPA	選修	2	a.f	16	
	2912052	醫學保健講座	Seminar in Medicine for Health Care	選修	2	a		
	2912013	運動按摩	Performance Massage	選修	2	a		
	2912068	美容概論	Introduction to Esthetic	選修	2	a.f		
	2912066	芳香療法(一)	Aromatherapy (I)	選修	3	a.f		

雙主修學分數：40		備註	1. 經九十九學年度第二學期第二次休閒保健學系系課程委員會議通過。100.03.30 2. 經○○學年度第○學期第○次○○學院課程委員會議通過。97.04.10 3. 學程：需選擇一個學程為主修領域，同時修畢該學程的必修學分數。 4. 雙主修同學需至校外實習 350 小時。 5. 畢業門檻： (1) 取得一張與課程相關之證照(含 CPR 證照或語言相關證照)。 (2) 至少參與一次與課程相關之研討會並取得研習證書。					
雙主修課程								
學程	科目代碼	科目	英文名稱	類別	學分	學系核心能力代號	學程應修學分數	說明
	2911055	基礎中醫概論(一)	Introduction to Traditional Chinese Medicine (I)	選修	2	a		
	2912026	人體營養學	Human Nutrition	選修	3	a		
	2912069	經絡按摩	Meridian of Massage	選修	2	a.b		
	2911076	休閒心理學	Leisure Psychology	選修	2	a.c.e		
	2912039	休閒旅遊醫學	Recreation and Travel Medicine	選修	2	a.f		
	2912016	諮商與溝通	Counseling and Communication	選修	2	a.c.e		
學系核心能力：a.專業能力 b.執行創新能力 c.挫折容忍力 d.團隊精神 e.溝通協調 f.國際觀 g.領導潛力								
備註	1. 基礎核心課程必修科目共 4 12 門課 4 24 學分。 2. 休閒戶外學程 選 必修科目共 12 門課 24 學分，身心靈保健學程必修科目共 11 門 24 學分。							