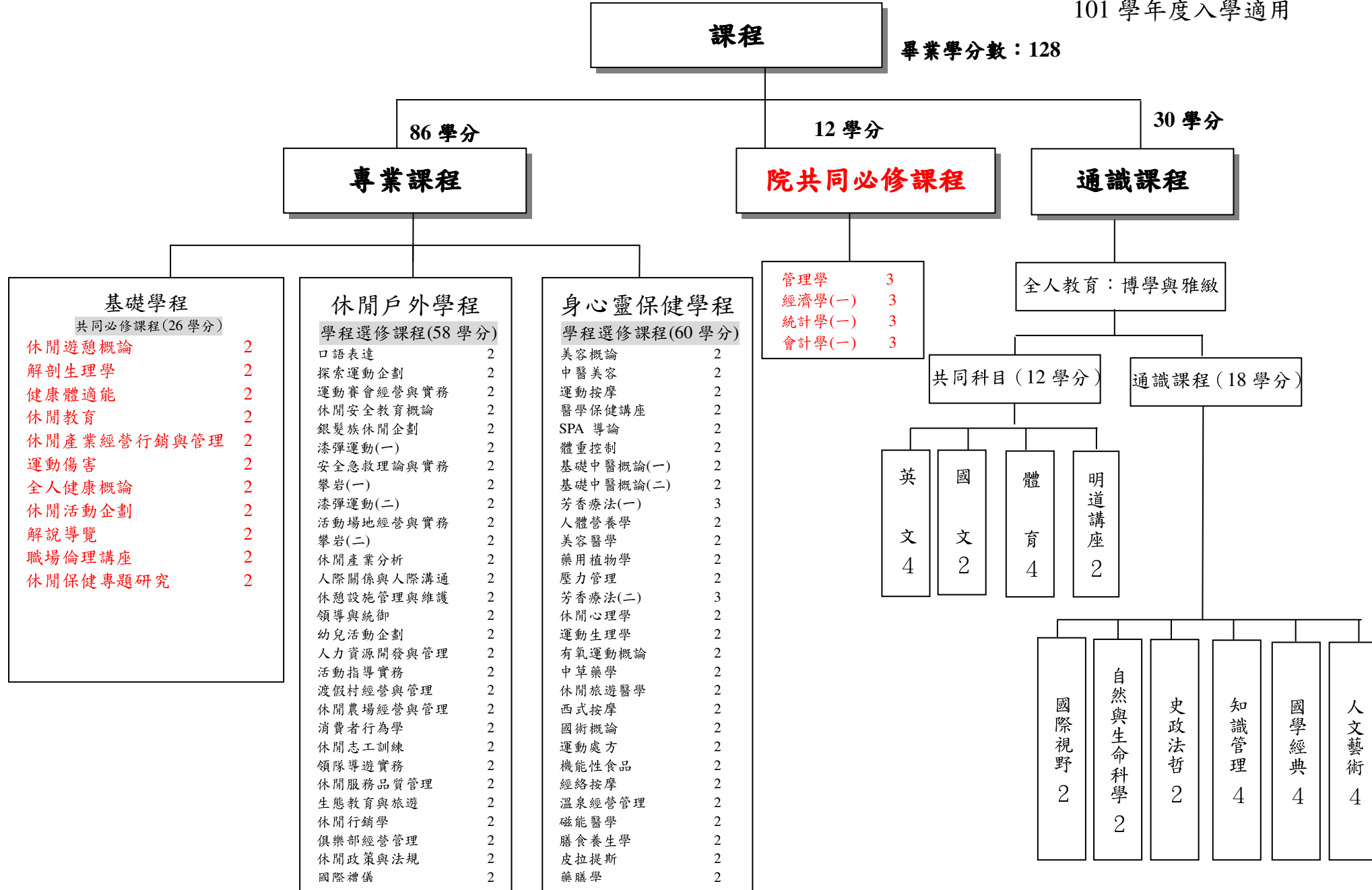


明道大學休閒保健學系進修學士班課程架構圖

進修學士部範例四之一

101 學年度入學適用

畢業學分數：128



休閒保健學系進修學士班課程規劃

101 學年度入學適用

畢業學分數：128 專業學分數：86 輔助學分數：12 通識學分數：30		備註	1. 經一〇〇學年度第二學期第二次休閒保健學系系課程委員會議通過。101.04.02 2. 經 100 學年度第 2 學期第 1 次管理學院課程委員會議通過。101.04.10 3. 經 104 學年度第一學期第 4 次休閒保健學系課程委員會議通過。104.12.2 4. 經 104 學年度第一學期第五次餐旅觀光學院課程委員會議通過。104.12.17 5. 經 104 學年度第一學期校課程委員會臨時會會議通過。104.12.30 6. 經 104 學年度第一學期第六次休閒保健學系課程委員會議通過。105.1.22 7. 經 104 學年度第二學期第 2 次餐旅觀光學院課程委員會議通過。105.3.18 8. 經 104 學年度第二學期校課程委員會議通過。105.5.10 9. 學程：本系學生需修畢基礎學程之必修課程，並於選修課程(休閒戶外學程、身心靈保健學程)內，任選課程修足 64 個選修學分。 10. 學生得選修不同學年度課程規劃內之本系課程認列為選修學分。 11. 畢業門檻：取得一張以上與課程相關之證照(含 CPR 證照或相關語言證照)。						
專業課程									
學程	科目代碼		科目	英文名稱	類別	學分	開課學期	學系核心能力代號	說明
基礎學程	2961003		休閒遊憩概論	Introduction to Recreation & Leisure	必修	2	一上	a.c.f	
	2961045		解剖生理學	Anatomy and Physiology	必修	2	一上	a.c.f	
	2961042		健康體適能	Health Fitness	必修	2	一上	a.b.c.d.e.f.g	
	2961051		休閒教育	Leisure Education	必修	2	一下	a.b.c.e.f	
	2961046		休閒產業經營行銷與管理	Recreation Marketing and Entrepreneur Management	必修	2	一下	a.b.d.e.g	
	2961032		運動傷害	Athletic Injuries	必修	2	一下	a.b.c.d.e.f.g	
	2961002		全人健康概論	Introduction to Holistic Wellness	必修	2	二上	a.c.f	
			休閒活動企劃	Programming of Leisure Activity	必修	2	二下	a.b.g	
	2961006	解說導覽	Interpretation and Guiding	必修	2	三上	a.b.c.d.e.f.g		
		職場倫理講座	Seminar in Marking Ethics	必修	2	三下	a.d.e		
	休閒保健專題研究	Seminar	必修	2	四上	a.b.c.d.e.f			
外戶		口語表達	Oral Presentation	選修	2	一上	a.d.e		

2961033	探索運動企劃	Adventure Education Teach and Project	選修	2	一上	a.b.d	
2961057	運動賽會經營與實務	Athletic Game Operation and Practice	選修	2	一下	a.d.g	
	休閒安全教育概論	Safety Education	選修	2	一下	a.c.f	
2962022	銀髮族休閒企劃	Aging and Leisure Project	選修	2	二上	a.d.e	
	漆彈運動(一)	Paintball Sports(I)	選修	2	二上	a. d	
	安全急救理論與實務	Theory and Practice of First Aid	選修	2	二上	a.c.f	
	攀岩(一)	Rock Climbing(I)	選修	2	二下	a. d	
	漆彈運動(二)	Paintball Sports (II)	選修	2	二下	a.d	
2962064	活動場地經營與實務	Activity Place Operation and Practice	選修	2	二下	a.b.e.g	
	攀岩(二)	Rock Climbing (II)	選修	2	三上	a.b.c	
	休閒產業分析	Leisure industry analysis	選修	2	三上	a.b.d.e	
2961025	人際關係與人際溝通	Interpersonal Relationship and Communication	選修	2	三上	d.e	
	休憩設施管理與維護	Management and Maintenance Leisure Facility	選修	2	三上	a.b.c.d.e.f.g	
2961056	領導與統御	Leadership	選修	2	四下	a.g	
	幼兒活動企劃	Recreation Project for Preschool Children	選修	2	三上	a.b.e.g	
2961021	人力資源開發與管理	Human Resource Development and Management	選修	2	三下	a.d.e.g	
2962059	活動指導實務	Internship of Leadership Activity	選修	2	三下	a.b.d.e.g	
2962062	渡假村經營與管理	Resort Operation and Management	選修	2	三下	a.b.d.e.g	
2962061	休閒農場經營與管理	Resort Farm Operation and Management	選修	2	三下	a.b.e.g	
	消費者行為學	Consumer Behavior	選修	2	三下	a.b.c.d.e.f.g	
2962065	休閒志工訓練	Training of Resort Volunteer	選修	2	三下	d.e	
	領隊導遊實務	Leader Guides Practice	選修	2	四上	a.c.g	
2962013	休閒服務品質管理	Management: Service Quality Leisure	選修	2	四上	a.b.c.d.e.f.g	

	2961029	生態教育與旅遊	Eco-Tourism and Education	選修	2	四上	a.b.c.d.e.f.g	
	2961010	休閒行銷學	Recreation Marketing	選修	2	四下	a.b.d.e.g	
	2962021	俱樂部經營管理	Management of Recreational Club Facilities	選修	2	四下	a.b.d.e.g	
	2961054	休閒政策與法規	Policy and Regulation of Leisure	選修	2	四下	a	
		國際禮儀	Internatinal Etiquette	選修	2	四下	a.b.e.g	
身心靈保健學程	2961063	美容概論	Introduction to Esthetic	選修	2	一上	a.b.c.d.e.f.g	
		中醫美容	Chinese Medicine for Cosmetology	選修	2	一上	a.b.c.d.e.f.g	
	2962019	運動按摩	Performance Massage	選修	2	一上	a.b.c.d.e.f.g	
	2962053	醫學保健講座	Seminar in Medicine for Health Care	選修	2	一下	a.c.f	
	2962014	SPA 導論	Introduction to SPA	選修	2	一下	a.b.c.d.e.f.g	
		體重控制	Weight Management	選修	2	一下	a.c.f	
		基礎中醫概論(一)	Introduction to Traditional Chinese Medicine (I)	選修	2	四下	a.c.f	
		基礎中醫概論(二)	Introduction to Traditional Chinese Medicine (II)	選修	2	二下	a.c.f	
	2961058	芳香療法(一)	Aromatherapy (I)	選修	3	三上	a.b.c.d.e.f.g	
		人體營養學	Human Nutrition	選修	2	三上	a.c.d.e.f	
	2961061	美容醫學	Medicine of Cosmetology	選修	2	三上	a.c.f	
	2961008	藥用植物學	Botany for Medicine	選修	2	三上	a.c.f	
	2961040	壓力管理	Stress Management	選修	2	三上	a.b.c.d.e.f	
	2962067	芳香療法(二)	Aromatherapy (II)	選修	3	三下	a.b.c.d.e.f.g	
	2962066	休閒心理學	Leisure Psychology	選修	2	三下	a.c.f	
	2961048	運動生理學	Exercise Physiology	選修	2	三下	a.b.c.d.e.f.g	
		有氧運動概論	Introduction to Aerobics	選修	2	三下	a.b.c.d.e.f.g	
2961014	中草藥學	Herbal Medicine	選修	2	三下	a.c.f		

	2962069	休閒旅遊醫學	Recreation and Travel Medicine	選修	2	四上	a.c.f	
		西式按摩	Western Style Massage	選修	2	四下	a.c.f	
		國術概論	Introduction to Kuoshu	選修	2	四上	a.b.c.d.e.f.g	
	2962060	運動處方	Exercise Prescription	選修	2	四上	a.b.c.d.e.f.g	
	2961036	機能性食品	Functional Foods	選修	2	四上	a.c.f	
	2961060	經絡按摩	Meridian of Massage	選修	2	四下	a.b.c.d.e.f.g	
		溫泉經營管理	Hot Spring Operation and Management	選修	2	四下	a.b.c.d.e.f.g	
		磁能醫學		選修	2	四下	a.c.f	
	2961015	膳食養生學	Basic Macrobiotics	選修	2	四下	a.c.f	
		皮拉提斯	Pilates	選修	2	四下	a.b.c.d.e.f.g	
	2962016	藥膳學	Chinese Medicated Diet	選修	2	四下	a.c.f	
學系核心能力： a.專業實務能力 b.創新能力 c.健康促進 d.團隊精神 e.基礎溝通能力 f.身心保健 g.領導統御								
備註	基礎學程必修課程共 11 門，22 學分，共同選修課程：休閒戶外學程選修課程 29 門，58 學分；身心靈學程選修課程 29 門，60 學分。							
輔助課程								
課程	科目代碼	科目	英文名稱	類別	學分	開課學期	學院核心能力代號	說明
院訂必修	9261001	管理學	Principles of Management	必修	3	二上	a.c.d.	
	9261004	會計學(一)	Accounting (I)	必修	3	二上	c.d.	
	9261003	統計學(一)	Statistics (I)	必修	3	二下	c.d.	
	9261002	經濟學(一)	Economics (I)	必修	3	二下	a.c.d.	
學院核心能力：a.社會整合 b.博學雅緻 c.專業實作 d.解決問題								
備註	管理學院各學系學生必修							
通識課程								

備註	1.須修讀通識教育中心開設之八大學門課程，至少修畢三十學分。 2.詳細內容請參閱通識教育中心課程規劃。
----	--------------------------------------------------------