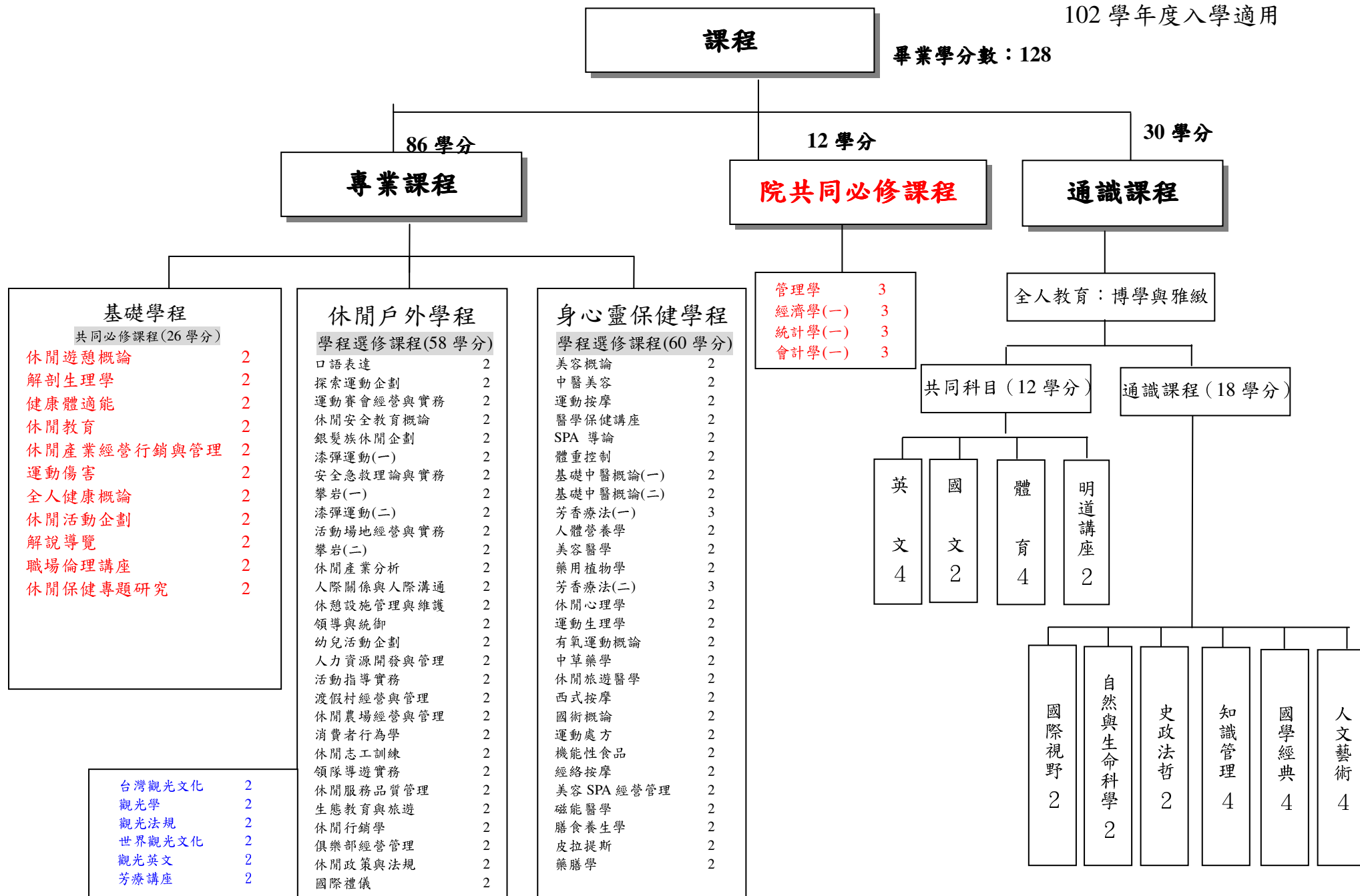


明道大學休閒保健學系進修學士班課程架構圖

102 學年度入學適用

畢業學分數：128



休閒保健學系進修學士班課程規劃

102 學年度入學適用

| | | |
|---|----|---|
| 畢業學分數：128 專業學分數：86 輔助學分數：12 通識學分數：30 | 備註 | 1. 經一〇一學年度第二學期第一次休閒保健學系系課程委員會議通過。102.03.27 2. 經 101 學年度第 2 學期第 1 次管理學院課程委員會議通過。102.04.10 3. 經 103 學年度第二學期第 3 次餐旅觀光學院課程委員會議修訂通過。104.04.09 4. 經 103 學年度第二學期第 4 次餐旅觀光學院課程委員會議修訂通過。104.04.16 5. 經 104 學年度第一學期第 4 次休閒保健學系課程委員會議通過。104.12.2 6. 經 104 學年度第一學期第五次餐旅觀光學院課程委員會議通過。104.12.17 7. 經 104 學年度第一學期校課程委員會臨時會會議通過。104.12.30 8. 經 104 學年度第一學期第六次休閒保健學系課程委員會議通過。105.1.22 9. 經 104 學年度第二學期第 2 次餐旅觀光學院課程委員會議通過。105.3.18 10. 經 104 學年度第二學期校課程委員會議通過。105.5.10 11. 學程：本系學生需修畢基礎學程之必修課程，並於選修課程(休閒戶外學程、身心靈保健學程)內，任選課程修足 64 個選修學分。 12. 學生得選修不同學年度課程規劃內之本系課程認列為選修學分。 13. 畢業門檻：取得一張以上與課程相關之證照(含 CPR 證照或相關語言證照)。 |
|---|----|---|

專業課程

| 學程 | 科目代碼 | 科目 | 英文名稱 | 類別 | 學分 | 開課學期 | 學系核心能力代號 | 說明 |
|---------|----------|-------------|--|----|----|---------------|-------------|----|
| 基礎學程 | 2961003 | 休閒遊憩概論 | Introduction to Recreation & Leisure | 必修 | 2 | 一上 | a.d | |
| | 2961045 | 解剖生理學 | Anatomy and Physiology | 必修 | 2 | 一上 | a.c.f | |
| | 2961042 | 健康體適能 | Health Fitness | 必修 | 2 | 一上 | a.c.d.e.f.g | |
| | 2961051 | 休閒教育 | Leisure Education | 必修 | 2 | 一下 | a.d.e | |
| | 2961046 | 休閒產業經營行銷與管理 | Recreation Marketing and Entrepreneur Management | 必修 | 2 | 一下 | a.b.d.e.f | |
| | 2961032 | 運動傷害 | Athletic Injures | 必修 | 2 | 一下 | a.c.d.f | |
| | 2961002 | 全人健康概論 | Introduction to Holistic Wellness | 必修 | 2 | 二上 | a.c.f | |
| | 2962085 | 休閒活動企劃 | Programming of Leisure Activity | 必修 | 2 | 二下 | a.b.d.e.g | |
| | 2961006 | 解說導覽 | Interpretation and Guiding | 必修 | 2 | 三上 | a.d.e.g | |
| | 2962088 | 職場倫理講座 | Seminar in Marking Ethics | 必修 | 2 | 三下 | d.e.g | |
| 2962087 | 休閒保健專題研究 | Seminar | 必修 | 2 | 四上 | a.b.c.d.e.f.g | | |

| | | | | | | | | |
|---------|-----------|--------------------------------------|--|----|----|-------------|-------------|--|
| 休閒戶外學程 | 2961067 | 口語表達 | Oral Presentation | 選修 | 2 | 一上 | a.e | |
| | 2961033 | 探索運動企劃 | Adventure Education Teach and Project | 選修 | 2 | 一上 | a.b.d.e | |
| | 2961057 | 運動賽會經營與實務 | Athletic Game Operation and Practice | 選修 | 2 | 一下 | a.b.d.e.g | |
| | | 休閒安全教育概論 | Safety Education | 選修 | 2 | 一下 | a.c.f | |
| | 2962022 | 銀髮族休閒企劃 | Aging and Leisure Project | 選修 | 2 | 二上 | a.c.d.e.f | |
| | 2961082 | 漆彈運動(一) | Paintball Sports(I) | 選修 | 2 | 二上 | a.c.d.g | |
| | | 安全急救理論與實務 | Theory and Practice of First Aid | 選修 | 2 | 二上 | a.c.f | |
| | 2962086 | 攀岩(一) | Rock Climbing(I) | 選修 | 2 | 二下 | a.c.d | |
| | | 漆彈運動(二) | Paintball Sports (II) | 選修 | 2 | 二下 | a.c.d | |
| | 2962064 | 活動場地經營與實務 | Activity Place Operation and Practice | 選修 | 2 | 二下 | a.b.d.e.g | |
| | | 攀岩(二) | Rock Climbing (II) | 選修 | 2 | 三上 | a.b.c.d.e | |
| | 2961079 | 休閒產業分析 | Leisure industry analysis | 選修 | 2 | 三上 | a.b.d.e | |
| | 2961025 | 人際關係與人際溝通 | Interpersonal Relationship and Communication | 選修 | 2 | 三上 | a.c.d.e.f.g | |
| | 2962064 | 休憩設施管理與維護 | Management and Maintenance Leisure Facility | 選修 | 2 | 三上 | a.b.d | |
| | 2961056 | 領導與統御 | Leadership | 選修 | 2 | 三上 | a.d.e.g | |
| | 2961083 | 幼兒活動企劃 | Recreation Project for Preschool Children | 選修 | 2 | 三上 | a.b.c.d.e.g | |
| | 2961021 | 人力資源開發與管理 | Human Resource Development and Management | 選修 | 2 | 三上 | a.b.d.e.g | |
| | 2962119 | 台灣觀光文化 | Culture of Taiwan Tourism | 選修 | 2 | 三下 | a.b.e.g | |
| | 2962120 | 觀光學 | Management: Tourism | 選修 | 2 | 三下 | a.b.c.d | |
| | 2962059 | 活動指導實務 | Internship of Leadership Activity | 選修 | 2 | 三下 | a.b.d.e.g | |
| 2962062 | 渡假村經營與管理 | Resort Operation and Management | 選修 | 2 | 三下 | a.b.c.d.e.g | | |
| 2962061 | 休閒農場經營與管理 | Resort Farm Operation and Management | 選修 | 2 | 三下 | a.b.c.d.e.g | | |
| 2961062 | 消費者行為學 | Consumer Behavior | 選修 | 2 | 三下 | a.b.d.e | | |

| | | | | | | | | |
|---------|---------|-----------|---|----|---|----|-------------|--|
| | 2962065 | 休閒志工訓練 | Training of Resort Volunteer | 選修 | 2 | 三下 | a.b.c.d.e.f | |
| | 2961098 | 領隊導遊實務 | Leader Guides Practice | 選修 | 2 | 四上 | a.d.e.g | |
| | 2962013 | 休閒服務品質管理 | Management: Service Quality Leisure | 選修 | 2 | 四上 | a.d.e | |
| | 2962118 | 觀光法規 | Tourism Regulations | 選修 | 2 | 四上 | a.b.g | |
| | | 世界觀光文化 | Culture of World Tourism | 選修 | 2 | 四上 | a.b.e.g | |
| | 2961029 | 生態教育與旅遊 | Eco-Tourism and Education | 選修 | 2 | 四上 | a.c.d.e.g | |
| | | 觀光英文 | Tourism English | 選修 | 2 | 四下 | a.b.e | |
| | | 芳療講座 | Seminar in Aromatherapy | 選修 | 2 | 四下 | a.b.c.d.e.f | |
| | 2961010 | 休閒行銷學 | Recreation Marketing | 選修 | 2 | 四下 | a.b.e | |
| | 2962021 | 俱樂部經營管理 | Management of Recreational Club Facilities | 選修 | 2 | 四下 | a.d.e.g | |
| | 2961054 | 休閒政策與法規 | Policy and Regulation of Leisure | 選修 | 2 | 四下 | a.e | |
| | 2962100 | 國際禮儀 | International Etiquette | 選修 | 2 | 四下 | a.d.e | |
| 身心靈保健學程 | 2961063 | 美容概論 | Introduction to Esthetic | 選修 | 2 | 一上 | a.c.f | |
| | 2962071 | 中醫美容 | Chinese Medicine for Cosmetology | 選修 | 2 | 一上 | a.c.f | |
| | 2962019 | 運動按摩 | Performance Massage | 選修 | 2 | 一上 | a.c.e.f | |
| | 2962053 | 醫學保健講座 | Seminar in Medicine for Health Care | 選修 | 2 | 一下 | a.c.f | |
| | 2962014 | SPA 導論 | Introduction to SPA | 選修 | 2 | 二下 | a.c.f | |
| | 2961100 | 人體營養學 | Human Nutrition | 選修 | 2 | 一下 | a.c.e.f | |
| | 2962050 | 基礎中醫概論(一) | Introduction to Traditional Chinese Medicine (I) | 選修 | 2 | 二上 | a.c.f | |
| | 2961058 | 芳香療法(一) | Aromatherapy (I) | 選修 | 3 | 二上 | a.c.f | |
| | 2961059 | 基礎中醫概論(二) | Introduction to Traditional Chinese Medicine (II) | 選修 | 2 | 二下 | a.c.f | |
| | 2962067 | 芳香療法(二) | Aromatherapy (II) | 選修 | 3 | 二下 | a.b.c.e.f | |
| | 2961061 | 美容醫學 | Medicine of Cosmetology | 選修 | 2 | 三上 | a.c.f | |

| | | | | | | | |
|---------|-------------|--------------------------------|----|---|----|-------------|--|
| 2961008 | 藥用植物學 | Botany for Medicine | 選修 | 2 | 三上 | a.c.f | |
| 2962122 | 西式按摩 | Western Style Massage | 選修 | 2 | 三上 | a.b.c.f | |
| 2961060 | 經絡按摩 | Meridian of Massage | 選修 | 2 | 三下 | a.c.f | |
| 2961068 | 體重控制 | Weight Management | 選修 | 2 | 三下 | a.c.f.g | |
| 2962066 | 休閒心理學 | Leisure Psychology | 選修 | 2 | 三下 | a.c.d.e.f | |
| 2961048 | 運動生理學 | Exercise Physiology | 選修 | 2 | 三下 | a.c.f | |
| 2962029 | 有氧運動概論 | Introduction to Aerobics | 選修 | 2 | 三下 | a.b.c.d.f.g | |
| 2961014 | 中草藥學 | Herbal Medicine | 選修 | 2 | 三下 | a.b.c.e.f | |
| 2961028 | 國術概論 | Introduction to Kuoshu | 選修 | 2 | 四上 | a.c.f | |
| 2962060 | 運動處方 | Exercise Prescription | 選修 | 2 | 四上 | a.c.e.f.g | |
| 2961015 | 膳食養生學 | Basic Macrobiotics | 選修 | 2 | 四上 | a.b.c.e.f | |
| 2962069 | 休閒旅遊醫學 | Recreation and Travel Medicine | 選修 | 2 | 四上 | a.c.e.f | |
| | 美容 SPA 經營管理 | | 選修 | 2 | 四下 | a.b.c.f.g | |
| | 磁能醫學 | Magnetic Medicine | 選修 | 2 | 四下 | a.b.c.f | |
| 2961036 | 機能性食品 | Functional Foods | 選修 | 2 | 四下 | a.c.f | |
| 2961106 | 皮拉提斯 | Pilates | 選修 | 2 | 四下 | a.c.e.f.g | |
| 2962016 | 藥膳學 | Chinese Medicated Diet | 選修 | 2 | 四下 | a.c.f | |

學系核心能力： a.專業實務能力 b.創新能力 c.健康促進 d.團隊精神 e.基礎溝通能力 f.身心保健 g.領導統御

備註

基礎學程必修課程共 11 門，22 學分，共同選修課程：休閒戶外學程選修課程 29 門，58 學分；身心靈學程選修課程 28 門，58 學分。

輔助課程

| 課程 | 科目代碼 | 科目 | 英文名稱 | 類別 | 學分 | 開課學期 | 學院核心能力代號 | 說明 |
|----|---------|-----|--------------------------|----|----|------|----------|----|
| 必訂 | 9261001 | 管理學 | Principles of Management | 必修 | 3 | 二上 | a.c.d. | |

| | | | | | | | | |
|------------------------------------|--|--------|----------------|----|---|----|--------|--|
| | 9261003 | 統計學(一) | Statistics (I) | 必修 | 3 | 二下 | c.d. | |
| | 9261004 | 會計學(一) | Accounting (I) | 必修 | 3 | 三上 | c.d. | |
| | 9261002 | 經濟學(一) | Economics (I) | 必修 | 3 | 三下 | a.c.d. | |
| 學院核心能力：a.社會整合 b.博學雅緻 c.專業實作 d.解決問題 | | | | | | | | |
| 備註 | 管理學院各學系學生必修 | | | | | | | |
| 通識課程 | | | | | | | | |
| 備註 | 1.須修讀通識教育中心開設之八大學門課程，至少修畢三十學分。 2.詳細內容請參閱通識教育中心課程規劃。 | | | | | | | |